



*2017*

## Coleção de Tapeçaria assinada por Frank Gehry em exposição em Lisboa



Coleção de Tapeçaria assinada por Frank Gehry em exposição em Lisboa

O Radio Palace, um palácio secular que já foi Museu da Rádio da Emissora Nacional, recebe, pela primeira vez em Lisboa, a coleção de tapetes assinada pelo arquiteto Frank Gehry.

Criada pelo arquiteto mais célebre do mundo, esta coleção de tapetes decorativos e de grande formato foi produzida pelos mais talentosos e qualificados artesãos portugueses da Ferreira de Sá. A coleção inclui cinco vibrantes desenhos.

Com mais de 70 anos de experiência na produção de tapetes originais produzidos na técnica de "Hand-Tufting", a Ferreira de Sá, com sede em Espinho, também domina a arte do "Hand-Knotting" (Nó manual Português) ao longo das duas últimas décadas. Assim, todos os cinco desenhos desta coleção são produzidos em ambas as técnicas.

A exposição decorre de 31 de Março a 6 de Maio de 2017, de segunda a sábado, das 12 às 20h.

< 2 / 5 >



Ver a exposição de tapeçaria de Frank Gehry

#### Ir ao Máxima Beauty Summit

De 31 de março a 1 de abril, o Pátio da Galé recebe um evento de beleza como nunca viu, organizado pela *Máxima*. Experiências interativas, *beauty talks* com oradoras como Sara Matos ou Paula Lobo Antunes, tutoriais ao vivo, ofertas de sacos com produtos de beleza e muitas surpresas. Para saber tudo, [siga o link](#).

#### Ver a exposição de tapeçaria de Frank Gehry

O Rádio Palace, um palácio secular que já foi Museu da Rádio da Emissora Nacional, na Lapa, em Lisboa, recebe entre 31 de março e 6 de maio a coleção de tapetes assinada pelo arquiteto Frank Gehry. Criada por um dos arquitetos mais célebres do mundo, esta exclusiva coleção de tapetes decorativos e de grande formato foi produzida pelos mais talentosos e qualificados artesãos portugueses da Ferreira de Sá.

PROMOÇÃO VÁLIDA DE  
31 DE MARÇO A 31 DE ABRIL DE 2017

*Dias  
Incríveis*



[http://www.maxima.pt/lifestyle/gastronomia/detalhe/os\\_melhores\\_programas\\_para\\_este\\_fim\\_de\\_semana.html](http://www.maxima.pt/lifestyle/gastronomia/detalhe/os_melhores_programas_para_este_fim_de_semana.html)

ARTES PLÁSTICAS



Foto: Frank Gehry e Ferreira da Sá



## Tapeçaria assinada por Frank Gehry em Lisboa

31.03.2017 11:00 | por Diogo Barreto

Cinco tapetes desenhados por Frank Gehry vão estar em exposição no Radio Palace até Maio. Os tapetes foram concretizados na Ferreira da Sá



A coleção de tapetes assinada pelo arquiteto Frank Gehry vai estar em exposição no Radio Palace, palácio que já foi Museu da Rádio da Emissora Nacional, em Lisboa, de 31 de Março a 6 de Maio de 2017.

Esta coleção de tapetes decorativos e de grande formato, foi produzida pelos artesãos portugueses da Ferreira da Sá.

"Desta fabulosa cooperação resultou uma simbiose perfeita de criatividade, estilo e arte", afirma um comunicado enviado às redacções.

### RELACIONADO



**Férias da Páscoa sem descanso para os miúdos**

A coleção conta com cinco desenhos feitos por Gehry, um dos mais influentes arquitectos do mundo. Os desenhos que foram reproduzidos pela Ferreira da Sá "reflectem um sentido notável de ritmo e profundidade".



**André Butzer na Galeria Mário Sequeira**

A Ferreira da Sá tem sede em Espinho e mais de 70 anos de experiência na produção de tapetes originais. A técnica mais utilizada é o *Hand-Tufting* (feito com o auxílio de uma máquina), sendo também os artesãos experientes na arte do *nó manual* português. Esta técnica é usada já há duas décadas pelos artesãos da tapeçaria.



**Fotografias de Ângelo de Sousa reunidas em livro**

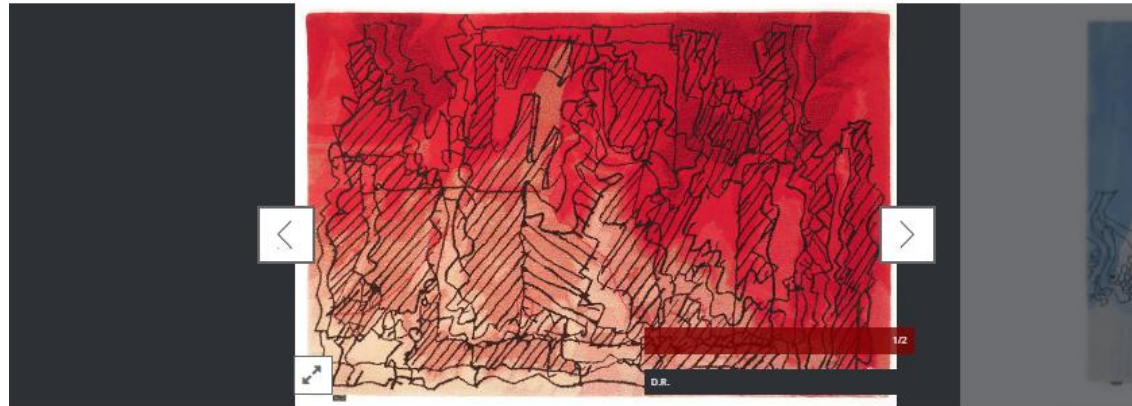


**Duas cabeças criam melhor do que uma?**

Todos os cinco desenhos desta coleção são produzidos em ambas as técnicas. A entrada para ver os tapetes é gratuita.

[http://www.sabado.pt/gps/palco-plateia/artes-plasticas/detalhe/tapeçaria-assinada-por-frank-gehry-em-lisboa?ref=HP\\_DestaquesGPS](http://www.sabado.pt/gps/palco-plateia/artes-plasticas/detalhe/tapeçaria-assinada-por-frank-gehry-em-lisboa?ref=HP_DestaquesGPS)





## DECORAÇÃO: EXPOSIÇÃO DE FRANK GEHRY EM LISBOA

De 31 de março a 6 de maio, no Radio Palace.

DECORAÇÃO / DIVULGAÇÃO / 30 DE MARÇO DE 2017, 16:25

O Radio Palace, um palácio secular que já foi Museu da Rádio da Emissora Nacional, recebe, pela primeira vez em Lisboa, a coleção de tapetes assinada pelo arquiteto **Frank Gehry**.

Criada pelo arquiteto mais célebre do mundo, esta exclusiva coleção de tapetes decorativos e de grande formato, foi produzida pelos mais talentosos e qualificados artesãos portugueses da Ferreira de Sá. Desta fabulosa cooperação resultou uma simbiose perfeita de criatividade, estilo e arte. A coleção inclui cinco vibrantes desenhos, que reflectem um sentido notável de ritmo e profundidade.

Com mais de 70 anos de experiência na produção de tapetes originais produzidos na técnica de "Hand-Tufting", a Ferreira de Sá, com sede em Espinho, também domina a arte do "Hand-Knotting" (Nó manual Português) ao longo das duas últimas décadas. Assim, todos os cinco desenhos desta coleção são produzidos em ambas as técnicas.

Antes de se transformar num condomínio de residências de luxo, o RADIO PALACE pode ser visitado...

PALAVRAS-CHAVE MUSEU DA RÁDIO DA EMISSORA NACIONAL RADIO PALACE LISBOA

Para VENDER ou COMPRAR imóvel  
CONTACTE-ME!

Será um PRIVILÉGIO  
ser o seu  
**CONSULTOR  
IMOBILIÁRIO**

**961 740 876**

faalbuquerque@remax.pt

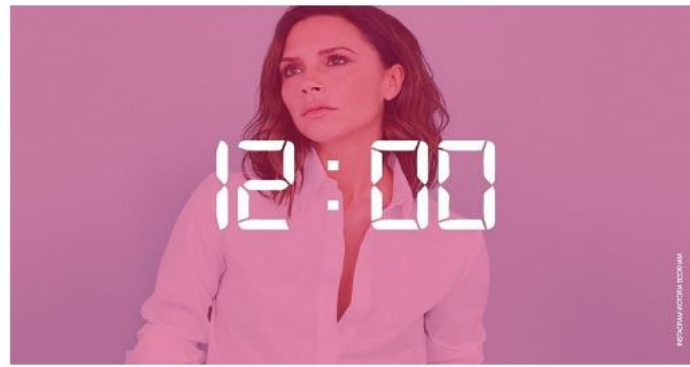
Filipe  
Albuquerque



<http://caras.sapo.pt/decoracao/2017-03-30-Decoracao-Exposicao-de-FrankGehry-em-Lisboa>

## O que tem de saber hoje

HAPPENING LIFESTYLE 30-03-2017 às 12:00



SHARE: [f](#) [t](#) [p](#) [e](#) [m](#)

BY SABER VIVER

[Gosto](#) 4 people like this. Be the first of your friends.

*Sabe que inaugura hoje a exposição de Frank Gehry? E que este domingo há sessões de cinema grátis? Sabe quem é a mais recente convidada do programa The Late Late Show? Vai adorar! Tudo o que tem de saber sobre moda, beleza, bem-estar, lifestyle, cozinha e fitness está aqui, no Happening! Boas leituras!*

### **Coleção de Tapeçaria de Frank Gehry em exposição em Lisboa**

O RADIO PALACE, um palácio secular que já foi Museu da Rádio da Emissora Nacional, recebe, pela primeira vez em Lisboa, a coleção de tapetes assinada pelo arquiteto Frank Gehry. Criada pelo arquiteto mais célebre do mundo, esta exclusiva coleção de tapetes decorativos e de grande formato, foi produzida pelos mais talentosos e qualificados artesãos portugueses da Ferreira de Sá. Desta fabulosa cooperação resultou uma simbiose perfeita de criatividade, estilo e arte. A coleção inclui cinco vibrantes desenhos, que reflectem um sentido notável de ritmo e profundidade. A exposição está aberta ao público até 6 de maio.

<http://saberviver.sapo.pt/que-tem-de-saber-hoje-46/>